



**Nirofix 48 STY/WC**  
**Nirofix Z STY/WC**

# Nirofix 48 STY/WC

## Nirofix Z STY/WC



### Beschreibung

Die Gewindebohrer „Nirofix 48 STY/WC“ und „Nirofix Z STY/WC“ sind die konsequenten Weiterentwicklungen unserer bewährten Typen Nirofix 35 und Nirofix. Speziell entwickelt für die Bearbeitung schwer zerspanbarer, langspanender Werkstoffe wie austenitische rostfreie Stähle und legierte Stähle bis ca. 1.100 N/mm<sup>2</sup>. Diese Typen sind auch für Gusswerkstoffe mit Kugelgraphit (GGG), E-Cu und Aluminiumlegierungen <10% Si hervorragend geeignet.

Die besondere Schneidengeometrie zusammen mit einer neuartigen Kombination verschiedener Beschichtungen sorgt für verbesserten Verschleißwiderstand bei gleichzeitig reduzierter Reibung. Hochlegierter Pulverstahl und angepasste Wärmebehandlung bietet die optimale Basis. Werkzeugstandzeiten und Qualität der erzeugten Gewinde werden erheblich verbessert.

### Description

*The innovative new tools "Nirofix 48 STY/WC" and "Nirofix Z STY/WC" are the consistent development based on our successful taps "Nirofix 35" and "Nirofix". The new tools have been developed specially to work on long chipping materials which are difficult to be machined as austenitic stainless and alloyed steels up to 1.100 N/mm<sup>2</sup>.*

*The new geometry is suitable as well for ductile cast iron (GGG), E-Cu and aluminium alloys with less than 10% Si. The extraordinary cutting geometry together with an innovative coating lead to improved wear resistance and reduced friction when tapping. High alloyed speed steel produced by powder metallurgy methods and adapted hardening processes guarantees a high quality base. Tool life and thread quality are improved significantly*



#### Nirofix Z STY/WC

gerade Nuten mit Schälanschnitt, Form B, Oberfläche Stygian/WC beschichtet, für zähe, langspanende Werkstoffe bis 1.100 N/mm<sup>2</sup>, Durchgangslöcher bis 3xD

#### Nirofix Z STY/WC

straight flutes with spiral point, form B, surface Stygian/WC coated, for tough, long-chipping materials up to 1.100 N/mm<sup>2</sup>, through holes up to 3xD

#### Nirofix 48 STY/WC

48° Spiralnuten, Oberfläche Stygian/WC beschichtet, für zähe, langspanende Werkstoffe bis 1.100 N/mm<sup>2</sup>, Sacklöcher bis 3xD

#### Nirofix 48 STY/WC

48° spiral flutes, surface Stygian/WC coated, for tough, long-chipping materials up to 1.100 N/mm<sup>2</sup>, blind holes up to 3xD

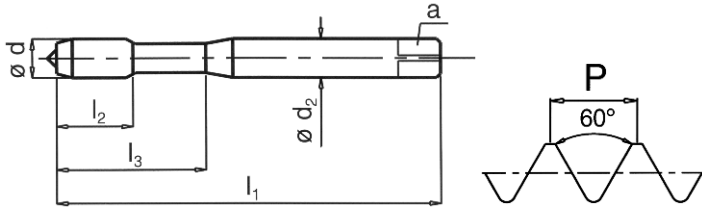
**M**

**Metrisches ISO-Gewinde DIN 13**

Baumaße DIN 371 / DIN 376

**ISO Metric Threads, DIN 13**

Dimensions DIN 371 / DIN 376



Katalog Nr. Bezeichnung	Catalogue No. Name	110 269 Nirofix Z STY/WC	110 369 Nirofix Z STY/WC	110 268 Nirofix 48 STY/WC	110 368 Nirofix 48 STY/WC				
Toleranz	Tolerance	6HX	6HX	6HX	6HX				
Anschnittform	Chamfer form	B	B	C	C				
Anschnittlänge, Gang für Bohrungsart	Chamfer length, threads For holes	4-5	4-5	2-3	2-3				
Sonderwerkstoff	Special material	rostfreie Stähle, legierte Stähle bis 1.100 N/mm <sup>2</sup> Alu <10% Si,GGG, E-Cu stainless steels, alloyed steels up to 1.100 N/mm <sup>2</sup> Alu <10% Si,GGG, E-Cu							
Oberfläche	Surface	STY/WC	STY/WC	STY/WC	STY/WC				
Ausführung	Variation	Durchgangsloch 3xD through hole 3xD	Durchgangsloch 3xD through hole 3xD	Sackloch 3xD blind hole 3xD	Sackloch 3xD blind hole 3xD				
Typenbeschreibung ab Seite	Type description from page	Verfügbarkeit Availability							
d mm	P mm	Code	l <sub>1</sub>	l <sub>2</sub>	l <sub>2</sub> SSP**	l <sub>3</sub>	d <sub>2</sub>	a	

**Baumaße DIN 371, verstärkter Schaft**

Dimensions DIN 371, Reinforced shank

M 2	0,4	02	45	6		10	2,8	2,1	1,60	x				
M 2,5	0,45	02,5	50	9		14	2,8	2,1	2,05	x				
M 3	0,5	03	56	10	6	18	3,5	2,7	2,50	x				
M 4	0,7	04	63	12	7	23	4,5	3,4	3,30	x				
M 5	0,8	05	70	14	9	25	6,0	4,9	4,20	x				
M 6	1	06	80	17	10	30	6,0	4,9	5,00	x				
M 8	1,25	08	90	18	12	35	8,0	6,2	6,80	x				
M 10	1,5	10	100	20	14	39	10,0	8,0	8,50	x				

**Baumaße DIN 376, Überlaufschaft**

Dimensions DIN 376, Reduced shank

M 12	1,75	12	110	22	16		9,0	7,0	10,20		x			x
M 14	2	14	110	25	20		11,0	9,0	12,00		x			x
M 16	2	16	110	25	20		12,0	9,0	14,00		x			x
M 20	2,5	20	140	32	25		16,0	12,0	17,50		x			x
M 24	3	24	160	36	30		18,0	14,5	21,00		x			x

x = ab Lager, Zwischenverkauf vorbehalten  
o = nur solange Lagervorrat vorhanden  
x = normally ex stock  
o = available while stocks last

\*\* SSP = Steilspirale  
\*\* SSP = quick spiral

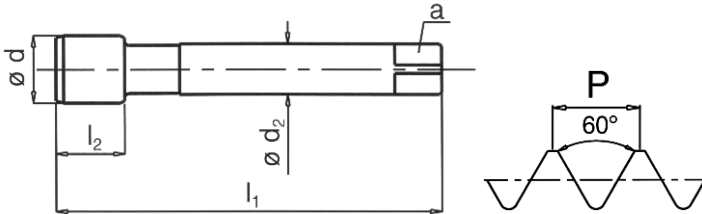
**MF**

**Metrisches ISO-Feingewinde DIN 13**

Baumaße DIN 374

**ISO Metric Fine Threads, DIN 13**

Dimensions DIN 374



Katalog Nr. Bezeichnung	Catalogue No. Name	111 369 Nirofix-Z STY/WC	111 368 Nirofix 48 STY/WC					
Toleranz	Tolerance	6HX	6HX					
Anschnittform	Chamfer form	B	C					
Anschnittlänge, Gang für Bohrungsart	Chamfer length, threads For holes	4-5	2-3					
Sonderwerkstoff	Special material	rostfreie Stähle, legierte Stähle bis 1.100 N/mm <sup>2</sup> Alu <10% Si,GGG, E-Cu stainless steels, alloyed steels up to 1.100 N/mm <sup>2</sup> Alu <10% Si,GGG, E-Cu						
Oberfläche	Surface	STY/WC	STY/WC					
Ausführung	Variation	Durchgangsloch 3xD through hole 3xD	Sackloch 3xD blind hole 3xD					
Typenbeschreibung ab Seite	Type description from page							
d mm	P Code	l <sub>1</sub>	l <sub>2</sub>	l <sub>2</sub> SSP**	d <sub>2</sub>	a		Verfügbarkeit Availability

**Baumaße DIN 376, Überlaufschaft**  
Dimensions DIN 376, Reduced shank

d	P	Code	l <sub>1</sub>	l <sub>2</sub>	l <sub>2</sub> SSP**	d <sub>2</sub>	a	Verfügbarkeit Availability
M 8	x 1	081	90	17	13	6,0	4,9	7,00
M 10	x 1	101	90	17	12	7,0	5,5	9,00
M 12	x 1	121	100	18	14	9,0	7,0	11,00
M 12	x 1,5	1215	100	22	14	9,0	7,0	10,50
M 14	x 1,5	1415	100	22	16	11,0	9,0	12,50
M 16	x 1,5	1615	100	22	16	12,0	9,0	14,50
M 18	x 1,5	1815	110	25	18	14,0	11,0	16,50
M 20	x 1,5	2015	125	25	18	16,0	12,0	18,50
M 22	x 1,5	2215	125	25	18	18,0	14,5	20,50
M 24	x 1,5	2415	140	25	18	18,0	14,5	22,50

x = ab Lager, Zwischenverkauf vorbehalten  
o = nur solange Lagervorrat vorhanden  
x = normally ex stock  
o = available while stocks last

\*\* SSP = Steilschnecke  
\*\* SSP = quick spiral

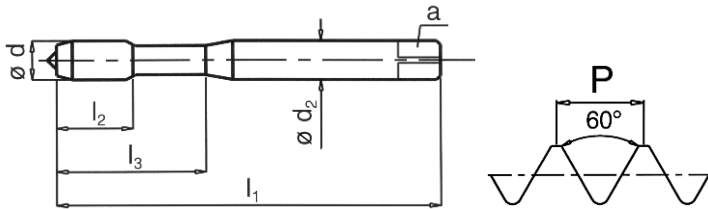
UNC

Unified Grobgewinde ANSI B 1.1

Baumaße DIN 2184 Teil 1

Unified Coarse Threads ANSI B 1.1

Dimensions DIN 2184 part 1



Katalog Nr. Bezeichnung	Catalogue No. Name	112 269 Nirofix-Z STY/WC	112 369 Nirofix-Z STY/WC	112 268 Nirofix 48 STY/WC	112 368 Nirofix 48 STY/WC				
Toleranz	Tolerance	2BX	2BX	2BX	2BX				
Anschnittform	Chamfer form	B	B	C	C				
Anschnittlänge, Gang	Chamfer length, threads	4-5	4-5	2-3	2-3				
für Bohrungsart	For holes								
Sonderwerkstoff	Special material	rostfreie Stähle, legierte Stähle bis 1.100 N/mm <sup>2</sup> Alu <10% Si,GGG, E-Cu stainless steels, alloyed steels up to 1.100 N/mm <sup>2</sup> Alu <10% Si,GGG, E-Cu							
Oberfläche	Surface	STY/WC	STY/WC	STY/WC	STY/WC				
Ausführung	Variation	Durchgangsloch 3xD through hole 3xD	Durchgangsloch 3xD through hole 3xD	Sackloch 3xD blind hole 3xD	Sackloch 3xD blind hole 3xD				
Typenbeschreibung ab Seite	Type description from page	Verfügbarkeit Availability							
d	P	Ø	l <sub>1</sub>	l <sub>2</sub>	l <sub>2</sub>	l <sub>3</sub>	d <sub>2</sub>	a	
Gg/1"		mm			SSP**				

Baumaße DIN 2184, verstärkter Schaft  
Dimensions DIN 2184, Reinforced shank

Nr.	Ø	l <sub>1</sub>	l <sub>2</sub>	l <sub>2</sub>	l <sub>3</sub>	d <sub>2</sub>	a	112 269	112 369	112 268	112 368
Nr. 4 - 40	02,85	56	10	6	16	3,5	2,7	x		x	
Nr. 6 - 32	03,51	56	11	7	20	4,0	3,0	x		x	
Nr. 8 - 32	04,17	63	13	8	21	4,5	3,4	x		x	
Nr. 10 - 24	04,83	70	14	10	25	6,0	4,9	x		x	
1/4 - 20	06,35	80	17	12	30	7,0	5,5	x		x	
5/16 - 18	07,94	90	18	12	35	8,0	6,2	x		x	
3/8 - 16	09,53	100	20	14	39	10,0	8,0	x		x	

Baumaße DIN 2184, Überlaufschaft  
Dimensions DIN 2184, Reduced shank

Nr.	Ø	l <sub>1</sub>	l <sub>2</sub>	l <sub>2</sub>	l <sub>3</sub>	d <sub>2</sub>	a	112 269	112 369	112 268	112 368
7/16 - 14	11,11	100	22	18		8,0	6,2		x		x
1/2 - 13	12,70	110	25	18		9,0	7,0		x		x
9/16 - 12	14,29	110	25	20		11,0	9,0		x		x
5/8 - 11	15,88	110	25	20		12,0	9,0		x		x
3/4 - 10	19,05	125	30	25		14,0	11,0		x		x

x = ab Lager, Zwischenverkauf vorbehalten  
o = nur solange Lagervorrat vorhanden  
x = normally ex stock  
o = available while stocks last

\*\* SSP = Steilspirale  
\*\* SSP = quick spiral

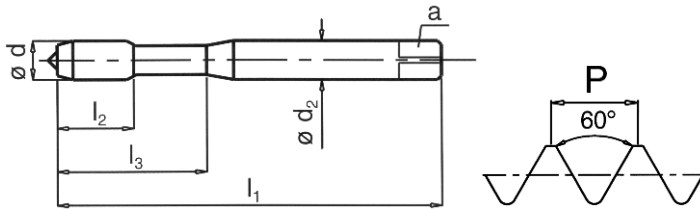
# UNF

## Unified Feingewinde ANSI B 1.1

Baumaße DIN 2184 Teil 1

## Unified Fine Threads ANSI B 1.1

Dimensions DIN 2184 part 1



Katalog Nr. Bezeichnung	Catalogue No. Name	113 269 Nirofix-Z STY/WC	113 369 Nirofix-Z STY/WC	113 268 Nirofix 48 STY/WC	113 368 Nirofix 48 STY/WC										
Toleranz	Tolerance	2BX	2BX	2BX	2BX										
Anschnittform	Chamfer form	B	B	C	C										
Anschnittlänge, Gang für Bohrungsart	Chamfer length, threads For holes	4-5	4-5	2-3	2-3										
Sonderwerkstoff	Special material	rostfreie Stähle, legierte Stähle bis 1.100 N/mm <sup>2</sup> Alu <10% Si,GGG, E-Cu stainless steels, alloyed steels up to 1.100 N/mm <sup>2</sup> Alu <10% Si,GGG, E-Cu													
Oberfläche	Surface	STY/WC	STY/WC	STY/WC	STY/WC										
Ausführung	Variation	Durchgangsloch 3xD through hole 3xD	Durchgangsloch 3xD through hole 3xD	Sackloch 3xD blind hole 3xD	Sackloch 3xD blind hole 3xD										
Typenbeschreibung ab Seite	Type description from page	Verfügbarkeit Availability													
d	P	Ø	l <sub>1</sub>	l <sub>2</sub>	l <sub>2</sub>	l <sub>3</sub>	d <sub>2</sub>	a							
	Gg/1"	mm			SSP**										
<b>Baumaße DIN 2184, verstärkter Schaft</b> Dimensions DIN 2184, Reinforced shank															
Nr. 10	-	32	04,83	70	14	10	25	6,0	4,9	4,10	x				
1/4	-	28	06,35	80	17	12	30	7,0	5,5	5,50	x				
5/16	-	24	07,94	90	18	12	35	8,0	6,2	6,90	x				
3/8	-	24	09,53	100	20	14	39	10,0	8,0	8,50	x				
<b>Baumaße DIN 2184, Überlaufschaft</b> Dimensions DIN 2184, Reduced shank															
7/16	-	20	11,11	100	22	18		8,0	6,2	9,90		x			
1/2	-	20	12,70	100	20	16		9,0	7,0	11,50		x			x
9/16	-	18	14,29	100	20			11,0	9,0	12,90		x			x
5/8	-	18	15,88	100	22	16		12,0	9,0	14,50		x			x
3/4	-	16	19,05	110	25	20		14,0	11,0	17,50		x			x

x = ab Lager, Zwischenverkauf vorbehalten  
o = nur solange Lagervorrat vorhanden  
x = normally ex stock  
o = available while stocks last

\*\* SSP = Steilspirale  
\*\* SSP = quick spiral

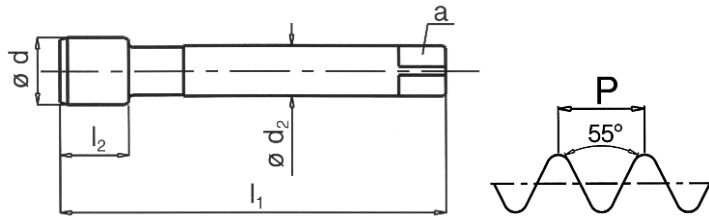
**G**

**Whitworth Rohrgewinde DIN ISO 228**

Baumaße DIN 5156

**Whitworth Pipe Threads DIN ISO 228**

Dimensions DIN 5156



Katalog Nr. Bezeichnung	Catalogue No. Name		114 369 Nirofix-Z STY/WC	114 368 Nirofix 48 STY/WC								
Toleranz	Tolerance		B	C								
Anschnittform	Chamfer form		4-5	2-3								
Anschnittlänge, Gang für Bohrungsart	Chamfer length, threads For holes											
Sonderwerkstoff	Special material		rostfreie Stähle, legierte Stähle bis 1.100 N/mm <sup>2</sup> Alu <10% Si,GGG, E-Cu stainless steels, alloyed steels up to 1.100 N/mm <sup>2</sup> Alu <10% Si,GGG, E-Cu									
Oberfläche	Surface		STY/WC	STY/WC								
Ausführung	Variation		Durchgangsloch 3xD through hole 3xD	Sackloch 3xD blind hole 3xD								
Typenbeschreibung ab Seite	Type description from page				Verfügbarkeit Availability							
d	P	Ø	l <sub>1</sub>	l <sub>2</sub>	l <sub>2</sub>	d <sub>2</sub>	a					
Gg/1"	mm				SSP**							
<b>Baumaße DIN 5156, Überlaufschaft</b>												
<i>Dimensions DIN 5156, Reduced shank</i>												
G 1/8	28	09,73	90	17	12	7,0	5,5	8,80		x		x
G 1/4	19	13,16	100	20	14	11,0	9,0	11,80		x		x
G 3/8	19	16,66	100	22	18	12,0	9,0	15,25		x		x
G 1/2	14	20,96	125	25	18	16,0	12,0	19,00		x		x
G 3/4	14	26,44	140	28	22	20,0	16,0	24,50		x		x

\*\* SSP = Steilschneide  
\*\* SSP = quick spiral

x = ab Lager, Zwischenverkauf vorbehalten  
o = nur solange Lagervorrat vorhanden  
x = normally ex stock  
o = available while stocks last

Weitere Sonderprospekte sind verfügbar, bitte anfordern.

Further special literature is available on request.



Wir beraten Sie gerne kompetent und objektiv bei der Lösung Ihrer Aufgabenstellungen rund um das Thema Gewindefertigung. Unser Gesamtkatalog „Gewindeschneiden & Lehren“ enthält auf über 250 Seiten interessante technische Informationen. Bitte fordern Sie den Katalog an.

We will be glad to competently support you solving your threading problems. Our comprehensive catalogue "Thread Cutting & Gauges" offers a lot of technical information on more than 250 pages. Please ask for it.

Unsere für Sie zuständige Vertretung:  
Our representative for your area:

Made in  
GERMANY  
seit 1867

# HAHNREITER

GEWINDETECHNIK

Wilh. Becker GmbH & Co. KG · Hahnreiter Gewindetechnik

Auf dem Knapp 34  
D-42855 Remscheid

Telefon: +49 2191 378-0  
Telefax: +49 2191 378-78

E-mail: info@hahnreiter.de  
Internet: www.hahnreiter.de